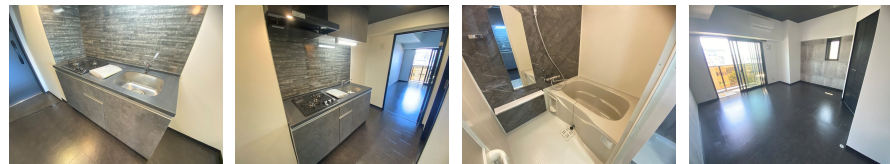
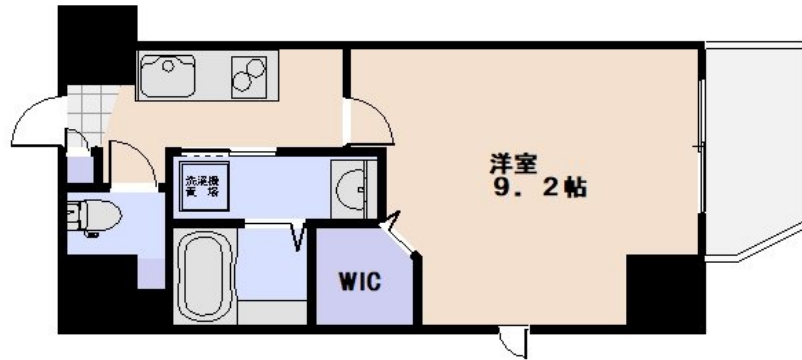


# 他の不動産会社の物件もご紹介可能です

2F以上,オートロック,セキュリティ有り,角住戸,駅まで平坦,平坦地,メールボックス



間取りの「S」はサービスルーム(納戸)です。

図面と現況が異なる場合は現況が優先となります。

賃料	74,000円		
間取り	1K	物件種別	マンション
管理費	-	共益費	-
雑費	-		
敷金	無	礼金	無
敷引/償却金	-/-	保証金	-
交通	山陽本線 五日市駅 徒歩5分 広島電鉄宮島線 修大協創中高前駅 徒歩10分		
物件所在地	広島県広島市佐伯区五日市駅前1丁目10-10		
建物名・部屋番号	EIGHTVALLEY59五日市駅前 702号室		
構造・規模	鉄筋コンクリート 10階建 7階		
専有面積	29.9㎡	向き	南西
築年月	2026年1月	入居時期	即時
仲介料	1.1ヶ月	損害保険	
更新料		契約期間	2年
駐車場	無		
その他費用	[一時金] 初回保証料: 35,000円 [備考] ペット飼育時敷金+1か月		
入居諸条件	ペット可 楽器等の使用不可		
保証会社	必須 初回保証料総賃料の50% 年間13,000円更新 変更有		
設備	エレベーター ゴミ回収サービス 敷地内ゴミ置き場 システムキッチン 2口コンロ ガスキッチン		
備考			

情報更新日 2026年6月6日

No.0000004356



広島県知事(4)第9550号  
社団法人 広島県宅地建物取引業協会

## アローズ不動産株式会社

広島県広島市佐伯区五日市駅前3丁目9番13号 富田ビル1階  
TEL:082-921-3333 FAX:082-921-4444  
E-mail: allows-estate@ec5.technowave.ne.jp  
URL: http://www.allows-estate.jp



携帯サイトから物件詳細を閲覧できます!

取引態様	手数料負担の割合	貸主	借主	100%
仲介元付(一般)	手数料配分の割合	元付	客付	100%