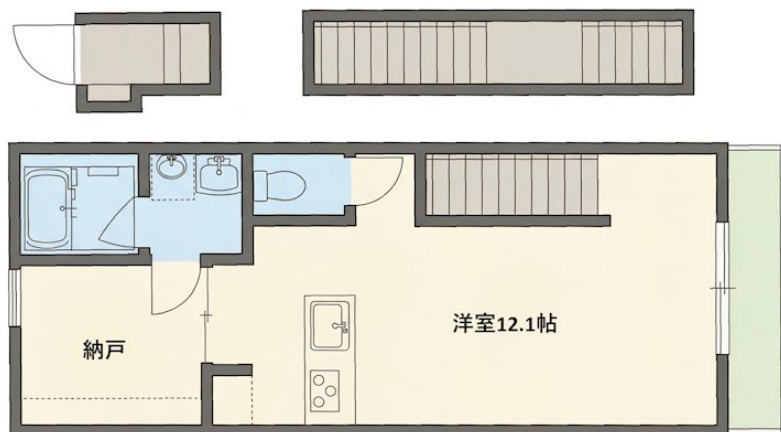


FOR RENT

初期費用はクレジット決済も可能です

2F以上,オートロック,駅まで平坦,閑静な住宅街,平坦地,メールボックス,平置駐車場



賃料	57,000円		
間取り	1R	物件種別	アパート
管理費	-	共益費	4,000円
雑費	-		
敷金	1ヶ月	礼金	1ヶ月
敷引/償却金	-/-	保証金	-
交通	山陽本線 五日市駅 徒歩5分 広島電鉄宮島線 修大協創中高前駅 徒歩9分		
物件所在地	広島県広島市佐伯区吉見園4-28		
建物名・部屋番号	Le Verju (ル・ヴェルジュ) 303号室		
構造・規模	木造 3階建 3階		
専有面積	37.15㎡	向き	東
築年月	2025年1月	入居時期	2026年5月中旬予定
仲介料	1.1ヶ月	損害保険	
更新料	11,000円	契約期間	2年
駐車場	有(敷地内) 10450円/月 ~ 駐輪場		
その他費用	[一時金] 鍵交換費用: 8,800円 [月次費用] バイク置場: 1,000円 [備考] ペット飼育時(賃料+2,000円、敷金+1ヶ月)		
入居諸条件	ペット可 二人相談		
保証会社	必須(全保連) 初回のみプラン: 120%、毎年プラン: 50%・更新料13,000円、学生プラン: 初回30%・		
設備	3点給湯, B S, T Vインターホン, インターホン, エアコン, ガス給湯, シャワー, シャワー付洗面台, シュ		
備考			

間取りの「S」はサービスルーム(納戸)です。

図面と現況が異なる場合は現況が優先となります。

情報更新日 2026年4月9日

No.0000004304



広島県知事(4)第9550号
社団法人 広島県宅地建物取引業協会

アローズ不動産株式会社

広島県広島市佐伯区五日市駅前3丁目9番13号 富田ビル1階
TEL:082-921-3333 FAX:082-921-4444
E-mail: allows-estate@ec5.technowave.ne.jp
URL: http://www.allows-estate.jp



携帯サイトから物件詳細を閲覧できます!

取引態様	手数料負担の割合	貸主	0%	借主	100%
仲介元付(一般)	手数料配分の割合	元付	0%	客付	100%