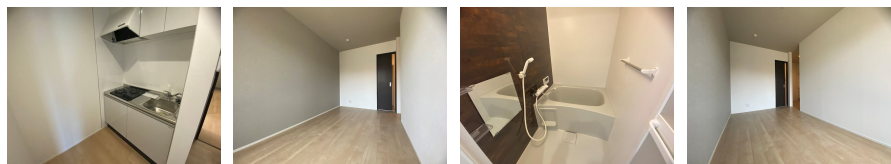
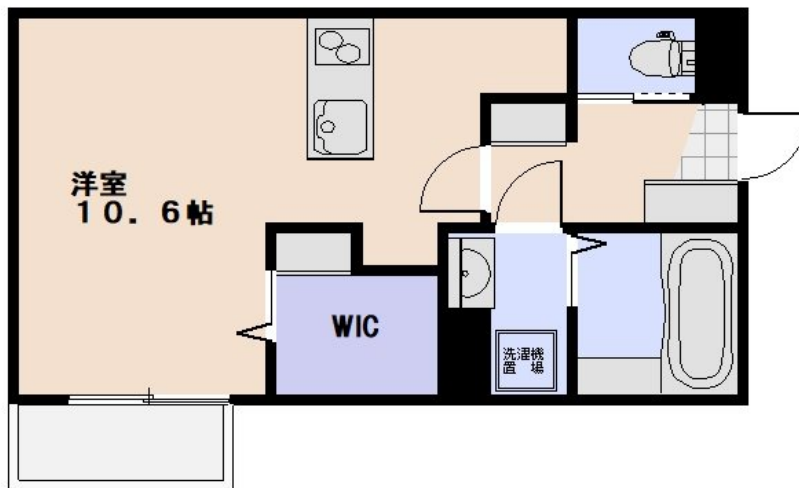


他の不動産会社の物件もご紹介可能です！

2F以上,オートロック,角住戸,閑静な住宅街,平坦地,平置駐車場



間取りの「S」はサービスルーム(納戸)です。

図面と現況が異なる場合は現況が優先となります。

賃料	56,000円		
間取り	1R	物件種別	アパート
管理費	-	共益費	4,000円
雑費	-		
敷金	無	礼金	1ヶ月
敷引/償却金	-/-	保証金	-
交通	広島電鉄宮島線 楽々園駅 徒歩13分 広島電鉄宮島線 山陽女学園前駅 徒歩15分		
物件所在地	広島県広島市佐伯区美の里1丁目11-11		
建物名・部屋番号	アレフガルド楽々園 204号室		
構造・規模	木造 3階建 2階		
専有面積	29.54㎡	向き	東
築年月	2025年3月下旬	入居時期	即時
仲介料	1.1ヶ月	損害保険	有 18,000円 24ヶ月
更新料	33,000円	契約期間	2年
駐車場	空無		
その他費用	[一時金] 初回保証料:30,500円 初期消火剤:7,700円 水回り抗菌施工:11,000円 駐輪ステッカー:550円 [月次費用] ジャパンライフサポート24:1,000円		
入居諸条件	ペット不可 事務所相談 楽器等の使用不可		
保証会社	必須 初回手数料:賃料等総額の50% 更新手数料:10,000円/年 月次引落手数料:賃料等総額の1.5%		
設備	2口コンロ,3点給湯,TVインターホン,インターホン,ウォークインクローゼット,エアコン,ガスキッチン		
備考			

情報更新日 2026年3月30日

No.0000004300



広島県知事(4)第9550号  
社団法人 広島県宅地建物取引業協会

アローズ不動産株式会社

広島県広島市佐伯区五日市駅前3丁目9番13号 富田ビル1階  
TEL:082-921-3333 FAX:082-921-4444  
E-mail: allows-estate@ec5.technowave.ne.jp  
URL: http://www.allows-estate.jp



携帯サイトから物件詳細を閲覧できます！

取引態様	手数料負担の割合	貸主	借主	100%
仲介元付(一般)	手数料配分の割合	元付	客付	100%