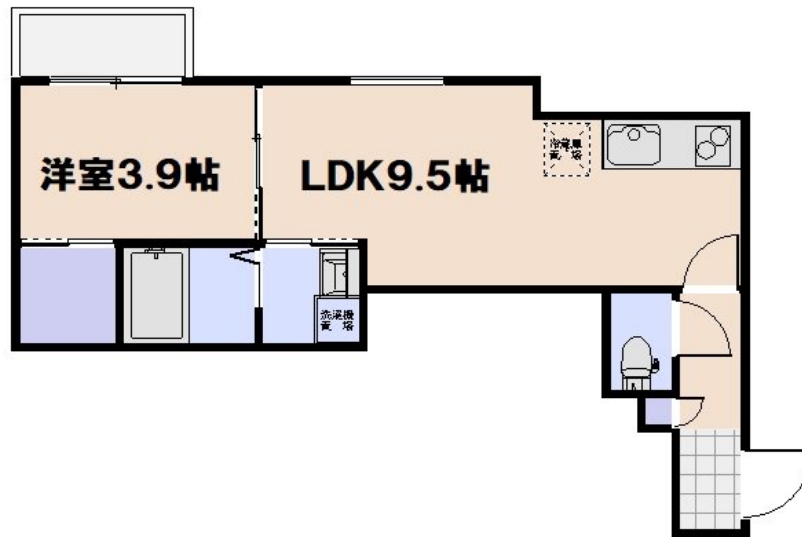


# FOR RENT

## 他の不動産会社の物件もご紹介可能です！

2F以上,オートロック,セキュリティ有り,モニタ付オートロック,角住戸,玄関ホール,平坦地



賃料	61,000円		
間取り	1LDK	物件種別	アパート
管理費	-	共益費	3,000円
雑費	-		
敷金	無	礼金	無
敷引/償却金	-/-	保証金	-
交通	山陽本線 廿日市駅 徒歩8分 広島電鉄宮島線 廿日市市役所前 [平良] 駅 徒歩6分		
物件所在地	広島県廿日市市平良1丁目21-22		
建物名・部屋番号	Crecia廿日市駅西 101号室		
構造・規模	木造 3階建 1階		
専有面積	33.88㎡	向き	北東
築年月	2023年11月	入居時期	即時
仲介料	1.1ヶ月	損害保険	
更新料		契約期間	2年
駐車場	無		
その他費用	[一時金] 初回保証料：10,000円 入居者サポート費用：19,800円 消毒代：25,300円 投てき消火剤：6,930円 [月次費用] 保険料：800円		
入居諸条件	ペット可 楽器等の使用不可 二人可 高齢者相談		
保証会社	必須 初回10,000円、月次保証料2%		
設備	3点給湯, IHクッキングヒーター, TVインターホン, インターホン, ウォークインクローゼット, エアコン		
備考			

間取りの「S」はサービスルーム(納戸)です。

図面と現況が異なる場合は現況が優先となります。

情報更新日 2025年10月1日

No.0000004091



広島県知事(4)第9550号  
社団法人 広島県宅地建物取引業協会

### アローズ不動産株式会社

広島県広島市佐伯区五日市駅前3丁目9番13号 富田ビル1階  
TEL:082-921-3333 FAX:082-921-4444  
E-mail: allows-estate@ec5.technowave.ne.jp  
URL: http://www.allows-estate.jp



携帯サイトから物件詳細を閲覧できます！

取引態様	手数料負担の割合	貸主	0%	借主	100%
仲介元付(一般)	手数料配分の割合	元付	0%	客付	100%