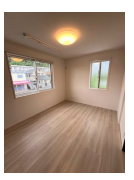
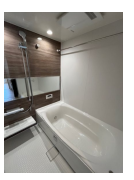
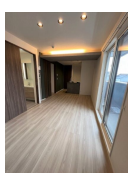
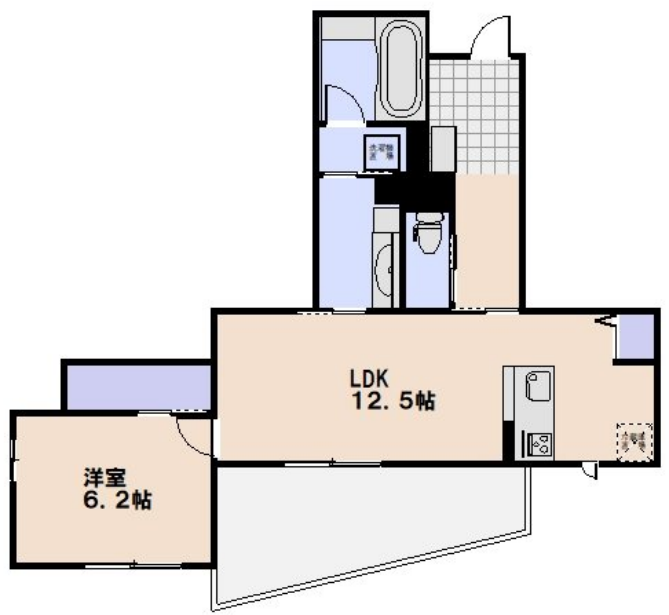


FOR RENT

他の不動産会社の物件もご紹介可能です

閑静な住宅街,メールボックス,平置駐車場,舗装駐車場



間取りの「S」はサービスルーム(納戸)です。

図面と現況が異なる場合は現況が優先となります。

賃料	102,000円		
間取り	1LDK	物件種別	アパート
管理費	-	共益費	5,000円
雑費	-		
敷金	無	礼金	10万円
敷引/償却金	-/-	保証金	-
交通	山陽本線 五日市駅 徒歩17分 広島電鉄宮島線 佐伯区役所前駅 徒歩20分		
物件所在地	広島県広島市佐伯区皆賀 3丁目24-2		
建物名・部屋番号	sakura terrace 105号室		
構造・規模	軽量鉄骨 3階建 1階		
専有面積	47.56㎡	向き	西
築年月	2024年5月	入居時期	即時
仲介料	1.1ヶ月	損害保険	
更新料	1ヶ月	契約期間	2年
駐車場	付(無料)		
その他費用	[一時金] ルームクリーニング料金: 60,500円 カードキー代: 16,500円 ICロック電池: 2,750円		
入居諸条件	ペット不可 楽器等の使用不可 二人可 子供可		
保証会社	必須 初回保証料: 35,000円 月額保証料: 総賃料(電気代含む)の1%+800円/月 口座振替手数料: 99		
設備	3点給湯, T Vインターホン, インターホン, ウォークインクローゼット, エアコン, ガス給湯, システムキッチン		
備考			

情報更新日 2026年6月6日

No.0000003883



広島県知事(4)第9550号
社団法人 広島県宅地建物取引業協会

アローズ不動産株式会社

広島県広島市佐伯区五日市駅前3丁目9番13号 富田ビル1階
TEL:082-921-3333 FAX:082-921-4444
E-mail: allows-estate@ec5.technowave.ne.jp
URL: http://www.allows-estate.jp



携帯サイトから物件詳細を閲覧できます!

取引態様	手数料負担の割合	貸主	借主	100%
仲介元付(一般)	手数料配分の割合	元付	客付	100%