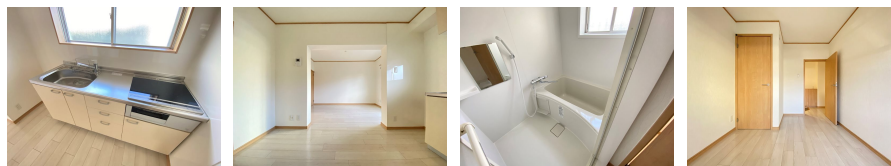
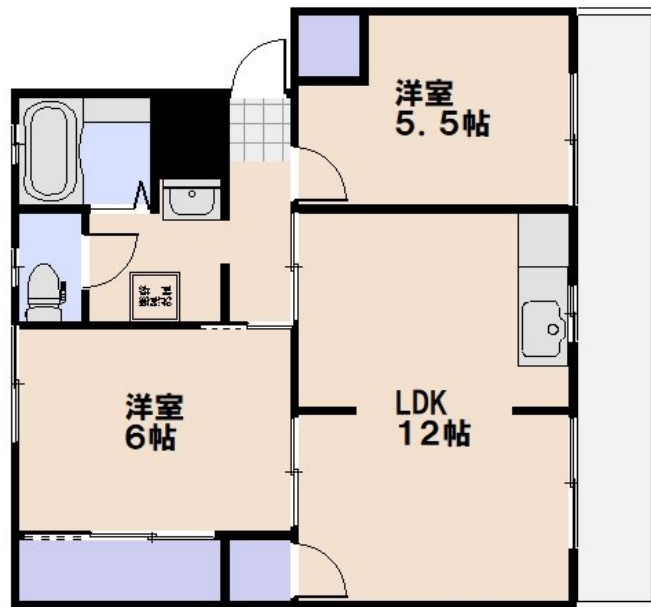


FOR RENT

他の不動産屋の物件もご紹介可能です

閑静な住宅街,平坦地,平置駐車場



間取りの「S」はサービスルーム(納戸)です。

図面と現況が異なる場合は現況が優先となります。

賃料	63,000円		
間取り	2LDK	物件種別	マンション
管理費	-	共益費	3,000円
雑費	-		
敷金	3ヶ月	礼金	無
敷引/償却金	-/-	保証金	-
交通	広島電鉄宮島線 広電五日市駅 徒歩43分 山陽本線 五日市駅 徒歩44分		
物件所在地	広島県広島市佐伯区利松 1丁目30-8		
建物名・部屋番号	田中第二ビル 201号室		
構造・規模	鉄筋コンクリート 3階建 2階		
専有面積	55.89㎡	向き	
築年月	1981年6月	入居時期	即時
仲介料	1.1ヶ月	損害保険	
更新料	33,000円	契約期間	2年
駐車場	有(敷地内) 5500円/月 ~ 駐輪場 バイク置き場		
その他費用	[一時金] 初回保証料: 37,015円 鍵交換代: 22,000円 殺菌消毒費用: 25,300円 [月次費用] 安心LIFEサポート: 1,430円 火災保険料: 1,100円		
入居諸条件	ペット不可 事務所相談 楽器等の使用不可 二人可		
保証会社	必須 【初回】総賃料の50% (下限2万) 【更新】1万/年【口振】330円/月【YELLエボス収納】		
設備	ゴミ回収サービス 敷地内ゴミ置き場 システムキッチン IHクッキングヒーター グリル キッチンに窓		
備考			

情報更新日 2026年5月27日

No.000003708

広島県知事(4)第9550号
社団法人 広島県宅地建物取引業協会



アローズ不動産株式会社

広島県広島市佐伯区五日市駅前3丁目9番13号 富田ビル1階
TEL:082-921-3333 FAX:082-921-4444
E-mail: allows-estate@ec5.technowave.ne.jp
URL: http://www.allows-estate.jp



携帯サイトから物件詳細を閲覧できます!

取引態様	手数料負担の割合	貸主	借主	100%
仲介元付(一般)	手数料配分の割合	元付	客付	100%