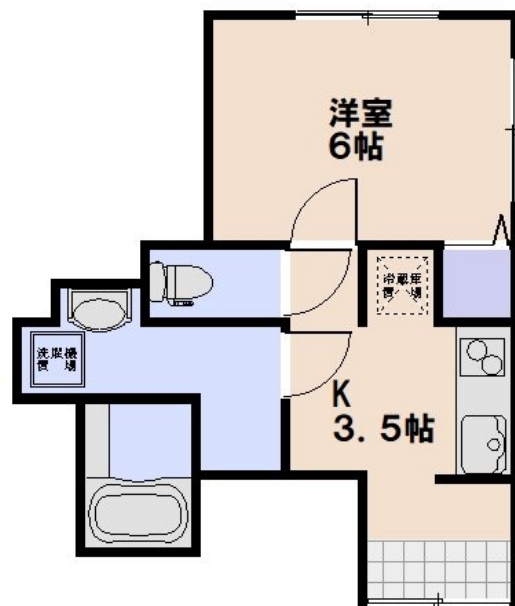


FOR RENT

他の不動産会社の物件もご紹介可能です

角住戸,閑静な住宅街,メールボックス



間取りの「S」はサービスルーム(納戸)です。

図面と現況が異なる場合は現況が優先となります。

賃料	42,000円		
間取り	1K	物件種別	アパート
管理費	-	共益費	-
雑費	-		
敷金	無	礼金	無
敷引/償却金	-/-	保証金	-
交通	広島電鉄宮島線 楽々園駅 徒歩30分 広島電鉄宮島線 山陽女学園前駅 徒歩36分		
物件所在地	広島県広島市佐伯区千同3丁目467		
建物名・部屋番号	ウォーターセブン 102号室		
構造・規模	木造 2階建 1階		
専有面積	26㎡	向き	
築年月	1970年5月	入居時期	即時
仲介料	1.1ヶ月	損害保険	有 16,000円
更新料	11,000円	契約期間	2年
駐車場	付(無料) 駐輪場 バイク置き場		
その他費用	[一時金] 初回保証料: 43,000円 鍵交換代: 16,500円 [月次費用] 駆付けサポート: 550円		
入居諸条件	ペット不可 事務所相談 楽器等の使用不可		
保証会社	必須(全保連) 初回: 賃料等の100%、更新保証料: なし(その他プランも利用可)		
設備	システムキッチン 2口コンロ ガスキッチン キッチンに窓 バス・トイレ別 バス有 脱衣所 シャワー		
備考			

情報更新日 2026年4月9日

No.000003464



広島県知事(4)第9550号
社団法人 広島県宅地建物取引業協会

アローズ不動産株式会社

広島県広島市佐伯区五日市駅前3丁目9番13号 富田ビル1階
TEL:082-921-3333 FAX:082-921-4444
E-mail: allows-estate@ec5.technowave.ne.jp
URL: http://www.allows-estate.jp



携帯サイトから物件詳細を閲覧できます!

取引態様	手数料負担の割合	貸主	借主	100%
仲介元付(一般)	手数料配分の割合	元付	客付	100%