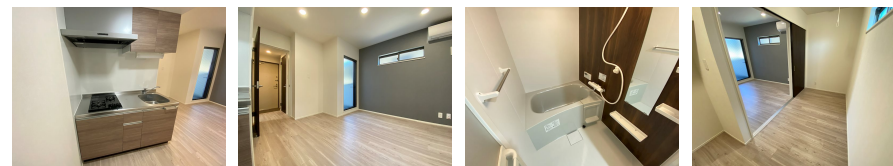
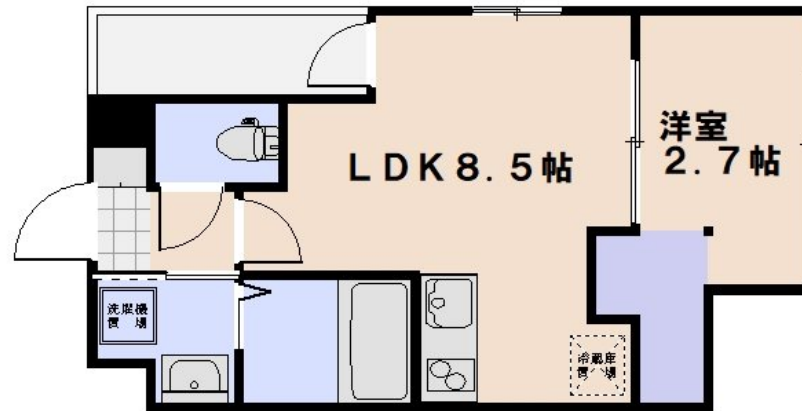


FOR RENT

充実設備で住みやすい！

2F以上,オートロック,モニタ付オートロック,角住戸,駅まで平坦,閑静な住宅街,平坦地,防犯カメラ,メールボックス



間取りの「S」はサービスルーム(納戸)です。

図面と現況が異なる場合は現況が優先となります。

賃料	58,000円		
間取り	1LDK	物件種別	アパート
管理費	-	共益費	3,000円
雑費	-		
敷金	無	礼金	1ヶ月
敷引/償却金	-/-	保証金	-
交通	広島電鉄宮島線 山陽女学園前駅 徒歩6分 広島電鉄宮島線 広電廿日市駅 徒歩11分		
物件所在地	広島県廿日市市桜尾本町14-23		
建物名・部屋番号	MOVE桜尾本町 201号室		
構造・規模	木造 3階建 2階		
専有面積	30.06㎡	向き	南東
築年月	2023年8月	入居時期	即時
仲介料	1.1ヶ月	損害保険	有 18,000円 24ヶ月
更新料	33,000円	契約期間	2年
駐車場	無 駐輪場		
その他費用	[一時金] 保証会社初回保証料: 30,500円 鍵交換代: 27,500円 [備考] 契約の場合は敷金1ヶ月要ペットはハムスター等、小動物のみ		
入居諸条件	ペット可 楽器等の使用不可 二人相談 法人可		
保証会社	必須 初回保証料: 月額総賃料50% 更新料: 13,000円/年 口座引落手数料: 330円/月(税込)		
設備	2口コンロ, 3点給湯, エアコン, ガスキッチン, ガス給湯, クローゼット, システムキッチン, シャワー, シ		
備考			

情報更新日 2026年4月4日

No.0000003435



広島県知事(4)第9550号
社団法人 広島県宅地建物取引業協会

アローズ不動産株式会社

広島県広島市佐伯区五日市駅前3丁目9番13号 富田ビル1階
TEL:082-921-3333 FAX:082-921-4444
E-mail: allows-estate@ec5.technowave.ne.jp
URL: http://www.allows-estate.jp



携帯サイトから物件詳細を閲覧できます！

取引態様	手数料負担の割合	貸主	0%	借主	100%
仲介元付(一般)	手数料配分の割合	元付	0%	客付	100%