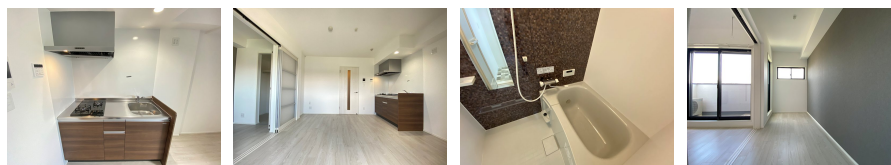


FOR RENT

他の不動産会社の物件も紹介可能です

オートロック, モニタ付オートロック, 角住戸, 玄関ホール, 駅まで平坦, 平坦地, メールボックス, 平置駐車場, 舗装駐車場



間取りの「S」はサービスルーム(納戸)です。

図面と現況が異なる場合は現況が優先となります。

賃料	59,000円		
間取り	1LDK	物件種別	アパート
管理費	-	共益費	4,000円
雑費	-		
敷金	無	礼金	無
敷引/償却金	-/-	保証金	-
交通	広島電鉄宮島線 山陽女学園前駅 徒歩10分 広島電鉄宮島線 楽々園駅 徒歩11分		
物件所在地	広島県広島市佐伯区三筋1丁目5-22		
建物名・部屋番号	スマイルレジデンス三筋 南館 105号室		
構造・規模	木造 3階建 1階		
専有面積	29.78㎡	向き	西
築年月	2023年3月	入居時期	即時
仲介料	1.1ヶ月	損害保険	
更新料	22,000円	契約期間	2年
駐車場	空無 駐輪場 バイク置き場		
その他費用	[一時金] 保証会社初回保証料: 32,000円 鍵交換代: 22,000円 [月次費用] 火災保険: 1,000円 バイク置き場: 1,650円		
入居諸条件	ペット不可 事務所不可 楽器等の使用不可 二人可		
保証会社	必須 初回保証料: 総賃料の50% 更新保証料: 10,000円/年		
設備	2口コンロ, 3点給湯, TVインターホン, ウォークインクローゼット, エアコン, カウンターキッチン, ガス		
備考			

情報更新日 2026年4月9日

No.000003392



広島県知事(4)第9550号
社団法人 広島県宅地建物取引業協会

アローズ不動産株式会社

広島県広島市佐伯区五日市駅前3丁目9番13号 富田ビル1階
TEL:082-921-3333 FAX:082-921-4444
E-mail: allows-estate@ec5.technowave.ne.jp
URL: http://www.allows-estate.jp



携帯サイトから物件詳細を閲覧できます!

取引態様	手数料負担の割合	貸主	0%	借主	100%
仲介元付(一般)	手数料配分の割合	元付	0%	客付	100%