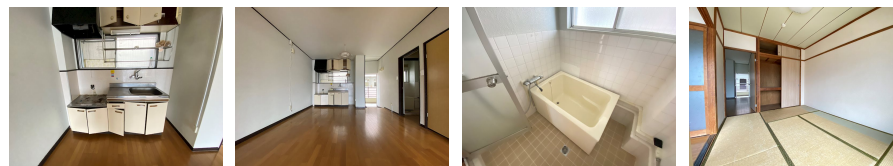


FOR RENT

他の不動産会社の物件もご紹介可能です！

平置駐車場, 舗装駐車場



間取りの「S」はサービスルーム(納戸)です。

図面と現況が異なる場合は現況が優先となります。

賃料	50,000円		
間取り	2LDK	物件種別	マンション
管理費	-	共益費	-
雑費	-		
敷金	2ヶ月	礼金	1ヶ月
敷引/償却金	-/-	保証金	-
交通	広島電鉄宮島線 広電五日市駅 徒歩12分 山陽本線 五日市駅 徒歩13分		
物件所在地	広島県広島市佐伯区新宮苑8-21		
建物名・部屋番号	高木第一ビル 103号室		
構造・規模	鉄筋コンクリート 4階建 1階		
専有面積	43.7㎡	向き	
築年月	1974年4月	入居時期	即時
仲介料	1.1ヶ月	損害保険	有 24,000円
更新料		契約期間	2年
駐車場	付(無料)		
その他費用	[一時金] 初回保証料: 50,000円		
入居諸条件	ペット不可 事務所不可 楽器等の使用不可 二人可		
保証会社	必須(全保連) 初回保証料: 総賃料の100% もしくは 50% 更新料 10,000円/年		
設備	ゴミ回収サービス ガスキッチン キッチンに窓 バス・トイレ別 バス有 脱衣所 シャワートイレ有		
備考			

情報更新日 2026年4月9日

No.000003030



広島県知事(4)第9550号
社団法人 広島県宅地建物取引業協会

アローズ不動産株式会社

広島県広島市佐伯区五日市駅前3丁目9番13号 富田ビル1階
TEL:082-921-3333 FAX:082-921-4444
E-mail: allows-estate@ec5.technowave.ne.jp
URL: http://www.allows-estate.jp



携帯サイトから物件詳細を閲覧できます！

取引態様	手数料負担の割合	貸主	借主	100%
仲介元付(一般)	手数料配分の割合	元付	客付	100%