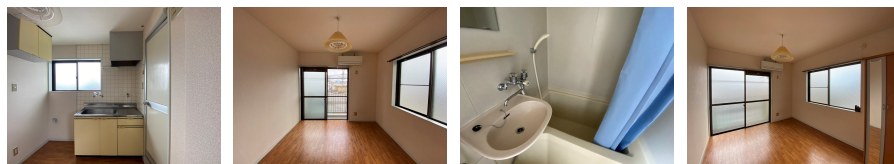


FOR RENT

他の不動産会社の物件も紹介可能です

2 F以上, 2面採光, 通風良好, 駅まで平坦, 閑静な住宅街, 平坦地, 市街地に近い



間取りの「S」はサービスルーム(納戸)です。

図面と現況が異なる場合は現況が優先となります。

| | | | |
|----------|---|------|-----------|
| 賃料 | 27,000円 | | |
| 間取り | 1K | 物件種別 | マンション |
| 管理費 | - | 共益費 | - |
| 雑費 | - | | |
| 敷金 | 3ヶ月 | 礼金 | 1ヶ月 |
| 敷引/償却金 | -/- | 保証金 | - |
| 交通 | 広島電鉄宮島線 山陽女子学園前駅 徒歩10分 広島電鉄宮島線 楽々園駅 徒歩10分 | | |
| 物件所在地 | 広島県広島市佐伯区隅の浜 2丁目10-1 | | |
| 建物名・部屋番号 | ロイヤル隅の浜 302号室 | | |
| 構造・規模 | 鉄筋コンクリート 3階建 3階 | | |
| 専有面積 | 20.7㎡ | 向き | 東 |
| 築年月 | 1988年4月 | 入居時期 | 即時 |
| 仲介料 | 1.1ヶ月 | 損害保険 | 有 16,000円 |
| 更新料 | 11,000円 | 契約期間 | 2年 |
| 駐車場 | 近隣駐車場 7000円/月 ~ 駐輪場 | | |
| その他費用 | [一時金] 保証会社初回保証料: 13,500円 | | |
| 入居諸条件 | ペット不可 事務所不可 楽器等の使用不可 単身可 | | |
| 保証会社 | 可(全保連) 初回保証料: 月額総賃料の50%or100% | | |
| 設備 | I I型キッチン, インターホン, エアコン, ガスキッチン, ガスコンロ設置可, クッションフロア, シャワー, | | |
| 備考 | | | |

情報更新日 2026年6月6日

No.000002854



広島県知事(4)第9550号
社団法人 広島県宅地建物取引業協会

アローズ不動産株式会社

広島県広島市佐伯区五日市駅前3丁目9番13号 富田ビル1階
TEL:082-921-3333 FAX:082-921-4444
E-mail: allows-estate@ec5.technowave.ne.jp
URL: http://www.allows-estate.jp



携帯サイトから物件詳細を閲覧できます!

| | | | | | |
|----------|----------|----|----|----|------|
| 取引態様 | 手数料負担の割合 | 貸主 | 0% | 借主 | 100% |
| 仲介元付(一般) | 手数料配分の割合 | 元付 | 0% | 客付 | 100% |