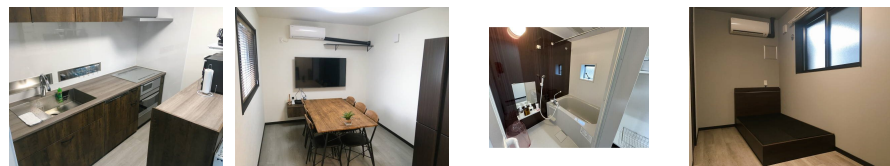
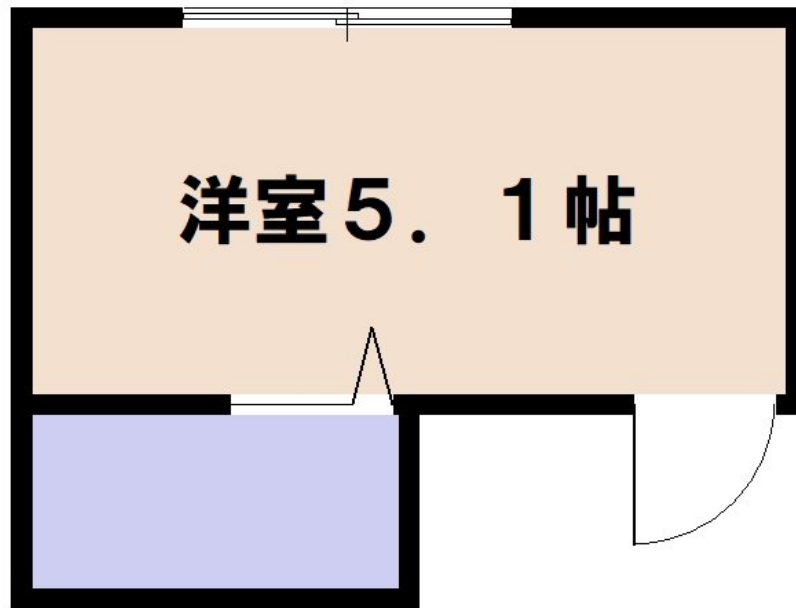


FOR RENT

新築！女性限定のシェアハウス誕生

2F以上,角住戸,駅まで平坦,駅前,外壁サイディング,メールボックス,周辺交通量少なめ,シェアハウス



間取りの「S」はサービスルーム(納戸)です。

図面と現況が異なる場合は現況が優先となります。

賃料	40,000円		
間取り	1R	物件種別	アパート
管理費	-	共益費	10,000円
雑費	-		
敷金	無	礼金	-
敷引/償却金	-/-	保証金	無
交通	山陽本線 五日市駅 徒歩5分 広島電鉄宮島線 広電五日市駅 徒歩3分		
物件所在地	広島県広島市佐伯区旭園1番2-2号		
建物名・部屋番号	Share house M 305号室		
構造・規模	木造 3階建 3階		
専有面積	8.28㎡	向き	北
築年月	2021年1月上旬	入居時期	即時
仲介料	1.1ヶ月	損害保険	
更新料		契約期間	定期借家契約 1年
駐車場	無		
その他費用	[一時金] 鍵交換代: 11,000円 [月次費用] 火災保険: 1,000円		
入居諸条件	ペット不可 事務所不可 楽器等の使用不可 単身可		
保証会社	不可		
設備	インターネット専用線配線済み,エアコン,ネット使用料不要,ネット専用回線,ベッド,光ファイバー,収納		
備考			

情報更新日 2026年4月9日

No.000002636



広島県知事(4)第9550号
社団法人 広島県宅地建物取引業協会

アローズ不動産株式会社

広島県広島市佐伯区五日市駅前3丁目9番13号 富田ビル1階
TEL:082-921-3333 FAX:082-921-4444
E-mail: allows-estate@ec5.technowave.ne.jp
URL: http://www.allows-estate.jp



携帯サイトから物件詳細を閲覧できます！

取引態様	手数料負担の割合	貸主	0%	借主	100%
仲介元付(一般)	手数料配分の割合	元付	0%	客付	100%