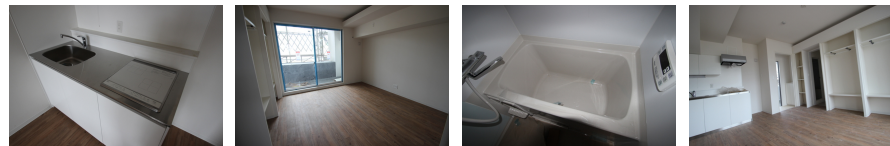
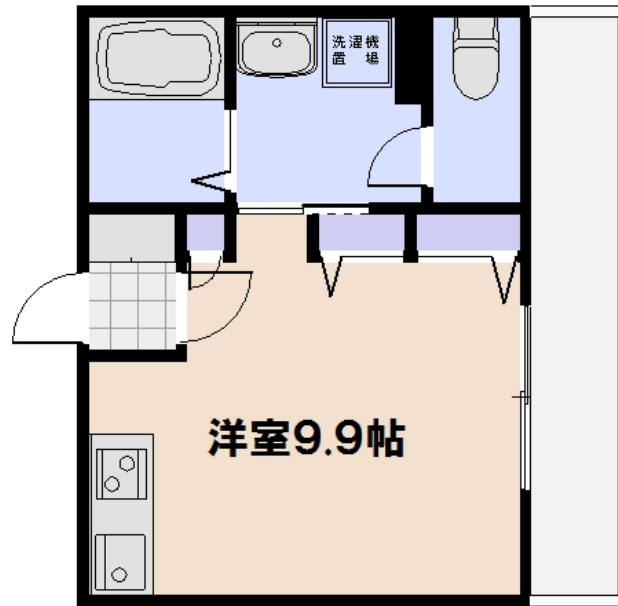


# FOR RENT

## 初期費用はクレジット決済も可能です

2F以上,オートロック,角住戸,眺望良好,タワー型マンション,デザイナーズ,平坦地,防犯カメラ,メールボックス



間取りの「S」はサービスルーム(納戸)です。

図面と現況が異なる場合は現況が優先となります。

賃料	51,000円		
間取り	1R	物件種別	マンション
管理費	-	共益費	3,000円
雑費	-		
敷金	1ヶ月	礼金	1ヶ月
敷引/償却金	-/-	保証金	-
交通	山陽本線 五日市駅 バス8分 五日市落合 バス停徒歩1分		
物件所在地	広島県広島市佐伯区五日市中央7丁目25-10		
建物名・部屋番号	Dolce Centro 701号室		
構造・規模	鉄筋コンクリート 10階建 5階		
専有面積	25㎡	向き	東
築年月	2015年6月	入居時期	相談
仲介料	1.1ヶ月	損害保険	
更新料	33,000円	契約期間	2年
駐車場	空無 駐輪場		
その他費用	[一時金] 保証会社初回保証料: 27,550円 鍵交換代: 24,200円 殺菌消毒: 24,200円 [月次費用] 安心入居サポート: 1,100円 火災保険: 1,000円		
入居諸条件	ペット不可 事務所不可 楽器等の使用不可 法人可		
保証会社	必須 初回保証料: 月額総賃料の50% 更新保証料: 10,000円/年		
設備	3点給湯, IHクッキングヒーター, TVインターホン, インターホン, エアコン, オートバス, ガス給湯, ク		
備考			

情報更新日 2026年4月9日

No.5068



広島県知事(4)第9550号  
社団法人 広島県宅地建物取引業協会

### アローズ不動産株式会社

広島県広島市佐伯区五日市駅前3丁目9番13号 富田ビル1階  
TEL:082-921-3333 FAX:082-921-4444  
E-mail: allows-estate@ec5.technowave.ne.jp  
URL: http://www.allows-estate.jp



携帯サイトから物件詳細を閲覧できます!

取引態様	手数料負担の割合	貸主	0%	借主	100%
仲介元付(一般)	手数料配分の割合	元付	0%	客付	100%