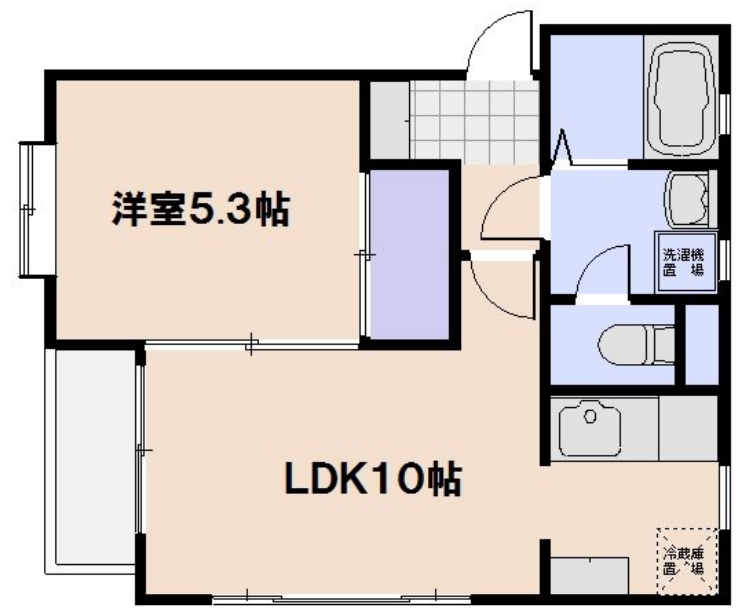


FOR RENT

他の不動産会社の物件も紹介可能です

1フロア2住戸, 2F以上, オートロック, 最上階, 出窓, 上階無し, 平坦地, 舗装駐車場, 整備された歩道



間取りの「S」はサービスルーム(納戸)です。

図面と現況が異なる場合は現況が優先となります。

賃料	58,000円		
間取り	1LDK	物件種別	マンション
管理費	-	共益費	2,000円
雑費	-		
敷金	2ヶ月	礼金	1ヶ月
敷引/償却金	-/-	保証金	-
交通	山陽本線 廿日市駅 徒歩11分 広島電鉄宮島線 山陽女子学園前駅 徒歩5分		
物件所在地	広島県廿日市市佐方1丁目12-10-3		
建物名・部屋番号	パークハイム佐方 102号室		
構造・規模	鉄筋コンクリート 3階建 1階		
専有面積	35.22㎡	向き	北東
築年月	2004年4月	入居時期	2026年7月中旬予定
仲介料	1.1ヶ月	損害保険	有 18,000円 24ヶ月
更新料	22,000円	契約期間	2年
駐車場	空無 駐輪場		
その他費用	[一時金] 鍵交換代: 16,500円 駐輪シール: 330円 振込手数料: 495円		
入居諸条件	ペット不可 事務所不可 楽器等の使用不可 二人可		
保証会社	必須(全保連) 初回保証料: 月総賃料の50% 更新保証料: 13,000円/年		
設備	2口コンロ, 3点給湯, B S, T Vインターホン, インターホン, エアコン, ガスキッチン, ガス給湯, キッチン		
備考			

情報更新日 2026年6月3日

No.0952



広島県知事(4)第9550号
社団法人 広島県宅地建物取引業協会
アローズ不動産株式会社
広島県広島市佐伯区五日市駅前3丁目9番13号 富田ビル1階
TEL:082-921-3333 FAX:082-921-4444
E-mail: allows-estate@ec5.technowave.ne.jp
URL: http://www.allows-estate.jp



携帯サイトから物件詳細を閲覧できます!

取引態様	手数料負担の割合	貸主	0%	借主	100%
仲介元付(一般)	手数料配分の割合	元付	0%	客付	100%