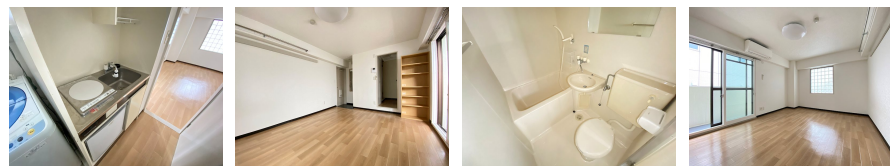
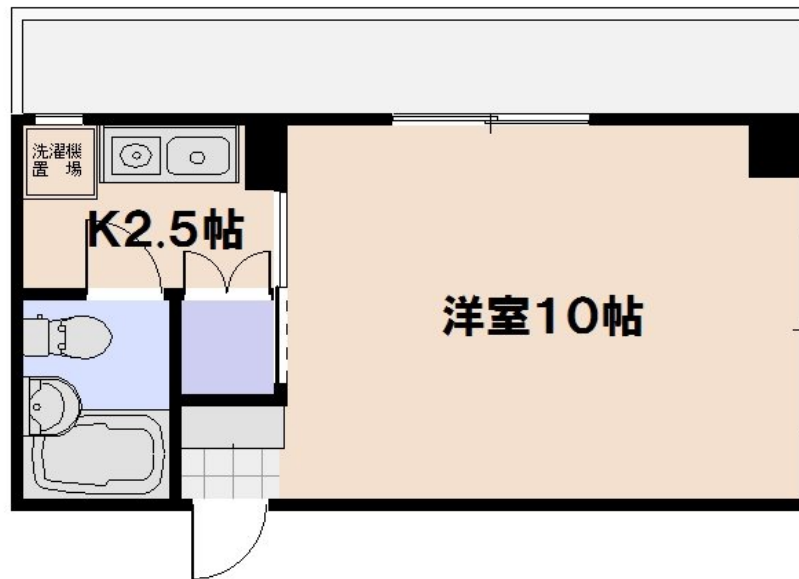


# FOR RENT

## JR五日市駅まで徒歩約1分！

2F以上,駅まで平坦,駅前,平坦地,メールボックス,整備された歩道



間取りの「S」はサービスルーム(納戸)です。

図面と現況が異なる場合は現況が優先となります。

賃料	43,000円		
間取り	1K	物件種別	マンション
管理費	無	共益費	無
雑費	無		
敷金	3ヶ月	礼金	無
敷引/償却金	無/無	保証金	無
交通	山陽本線 五日市駅 徒歩1分 広島電鉄宮島線 広電五日市駅 徒歩1分		
物件所在地	広島県広島市佐伯区五日市駅前1丁目5番22号		
建物名・部屋番号	ワイズビル 407号室		
構造・規模	鉄筋コンクリート 5階建 4階		
専有面積	25.1㎡	向き	西
築年月	1989年6月	入居時期	即時
仲介料	1.1ヶ月	損害保険	有 20,000円 24ヶ月
更新料	無	契約期間	2年
駐車場	近隣駐車場 9000~12000円/月 1台駐車可		
その他費用	[一時金] 初回保証料: 21,500円		
入居諸条件	ペット不可 楽器等の使用不可 学生希望 法人可		
保証会社	必須 初回保証料: 月額総賃料の50% 年間1万円更新 口座振替手数料550円		
設備	エレベーター 敷地内ゴミ置き場 電気コンロ バス・トイレ別 ユニットバス バス有 シャワー トイレ有		
備考			

情報更新日 2026年4月9日

No.0070



広島県知事(4)第9550号  
社団法人 広島県宅地建物取引業協会

### アローズ不動産株式会社

広島県広島市佐伯区五日市駅前3丁目9番13号 富田ビル1階  
TEL:082-921-3333 FAX:082-921-4444  
E-mail: allows-estate@ec5.technowave.ne.jp  
URL: http://www.allows-estate.jp



携帯サイトから物件詳細を閲覧できます！

取引態様	手数料負担の割合	貸主	0%	借主	100%
仲介元付(一般)	手数料配分の割合	元付	0%	客付	100%